



**Céline BOUCHE**  
Présidente / Officier de Sécurité



**Farid LAMANI**  
Responsable Île-de-France  
Directeur Technique



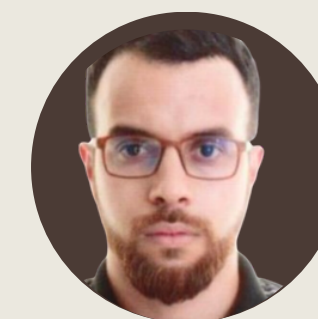
**Maud MARIETTE**  
Responsable Services Généraux

## ÎLE-DE-FRANCE

### EST



**Zouheir BOUZIR**  
Directeur de projets



**Amine OGAL**  
Ingénieur génie civil

### NORD-OUEST



**Ghani SADCHAOUCHE**  
Chargé d'affaires

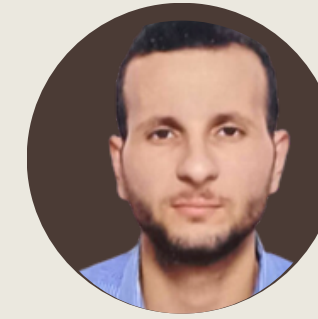


**Dalila HACHEMI**  
Chargé d'affaires

### SUD



**Nadjib TAIBI**  
Directeur de projets



**Mounir OUABDESSELAM**  
Assistant Ingénieur Chargé d'affaires

### SERVICES GÉNÉRAUX



**CARACCI -BOCQUET Bénédicte**  
Responsable Administrative



**Jules VAILLANT**  
Gestion informatique



**CARACCI Jean-françois**  
Responsable Commercial



**SAYOUD Aboudekre**  
Développeur Base De Données

## HAUTS-DE-FRANCE



**Yvon RABOBASON**  
Responsable de Région /  
Ingénieur CFA CFO

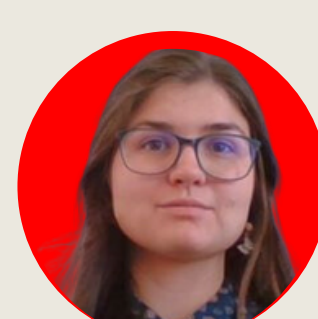


**Louis MARTIN**  
Assistant Chargé d'affaires

## NORMANDIE



**Yann MARTEAU**  
Responsable de Région



**Faustine TEXIER**  
Responsable Marketing Et  
Communication

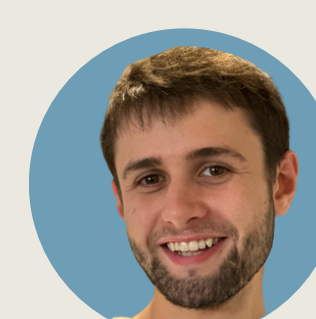


**Chantal BOISNAY**  
Administrative /  
Documentaliste

## PACA



**Tristan TEXIER**  
Responsable de Région



**Camille TEXIER**  
Projecteur BIM



**Fatima SABER**  
Architecte



**Mouhidine MOHAMADI**  
Alternant Chargé d'affaires

## PAYS DE LA LOIRE



**Benoit MARCHAND**  
Responsable de Région



**Rym OUABDESSELAM**  
Chargé d'affaires

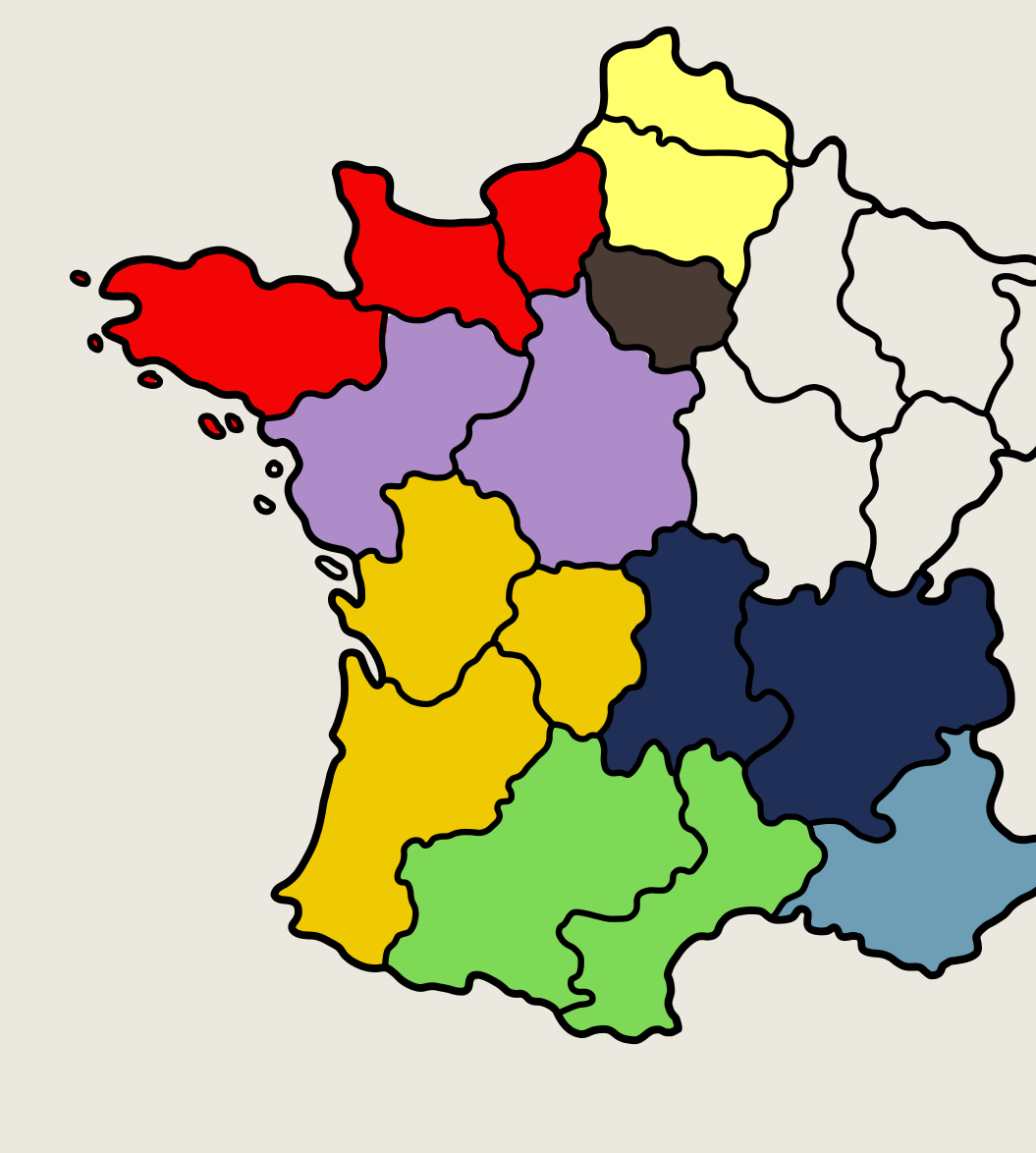


**Carlos PEREIRA de SOUSA**  
Chargé de projets



**Hénorie SOULET**  
Assistante

## RÉGIONS & BUREAUX



- Gometz-la-Ville (91) - Siège social
- Limoges (87)
- Bordeaux (33)
- Tours (37)
- Condé-sur-Normandie (14)
- Clermont-Ferrand (63)
- Aix-en-Provence (13)
- Toulouse (31)

## OCCITANIE



**Nawal BORSATTO-BILLS**  
Responsable de Région / CSPS C1 R1 /  
Responsable Qualité

## AQUITAINE



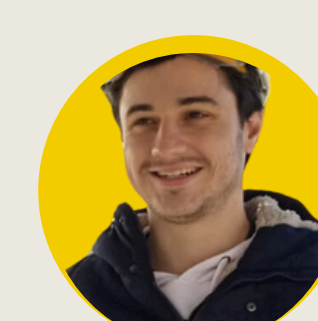
**Johan CHAMORRO**  
Directeur de Région /  
Architecte



**Pascal MARCHAND**  
Responsable de Région  
Pyrénées Atlantique

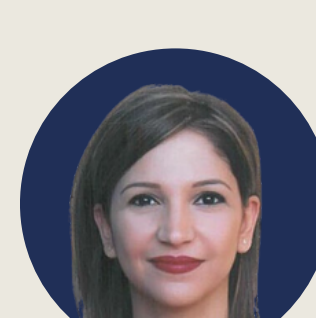


**Caroline BRUNET**  
Responsable de régions limoges/  
Architecte

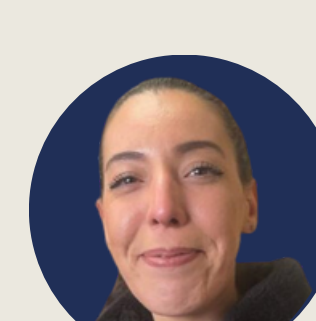


**Léo GREGOIRE**  
Assistant Chargé d'affaires

## AUVERGNE RHÔNE-ALPES



**Hala KASTOUN**  
Responsable de Région  
Architecte /



**Soukaina BERROUG**  
Chargée d'affaires



**Charbel MIKHAEL**  
Chargé d'affaires



**Charles DIOUF**  
Alternant Chargé d'affaires

**UN PROJET ? Nous intervenons 100% Satisfait**

77, Domaine de Montvoisin Gometz-la-Ville, 91400 [contact@deltexplan.fr](mailto:contact@deltexplan.fr) 01 60 11 27 00

Rejoignez-nous sur notre site internet ou sur [www.deltexplan.fr](http://www.deltexplan.fr)

