

# DELTEXPLANNEWS

Bulletin d'information mensuel d'entreprise

Rédactrice: TEXIER Faustine - Marketing & Communication

CONSERVATOIRE  
JOSEPHINE-BAKER

Le Pré-Saint-Gervais

Deltexplan

[www.deltexplan.fr](http://www.deltexplan.fr)

# SOMMAIRE

1

P.3

**THÉÂTRE SAINT-QUENTIN-EN-  
YVELINES  
MONTIGNY-LE-BRETONNEUX**

2

P.4

**GYMNASE DU PRÉ-SAINT-JEAN  
BUC**

3

P.5

**RÉSIDENCE PONT REAL  
PONT-DU-CHÂTEAU**



# 1 THÉÂTRE SAINT-QUENTIN-EN-YVELINES

## Montigny-le-Bretonneux

### INTERVENTION

Deltexplan intervient en tant qu'OPC dans le cadre d'un projet de modernisation et d'extension du théâtre de Saint-Quentin-en-Yvelines, incluant également l'extension et l'aménagement de la terrasse.

Ce projet comprend une nouvelle façade et une extension d'environ 1000 m<sup>2</sup> pour l'accueil, la billetterie et un bar-café. Un parvis sera transformé en un lobby urbain sous un toit en aluminium,

intégrant des espaces d'accueil, un café-bar, un restaurant bistrannique, une zone de détente et un espace modulable. La terrasse extérieure de 200 m<sup>2</sup> sera aménagée pour devenir un nouvel espace de convivialité.



Théâtre Saint-Quentin-en-Yvelines - photo Deltexplan



### AVANCEMENT DES TRAVAUX

L'entretien des relevés d'étanchéité provisoire est en cours sur la dalle du parvis/façade. L'inversion d'un IPN est prévue pour faciliter l'accès au local technique. Les travaux de grutage ont commencé, et la pose de la charpente suivra. La peinture intumescente sera reprise après la dépose des garde-corps. La pose de l'escalier d'accès doit être coordonnée avec VIRY-ACML. Le treillis soudé pour la dalle du local poubelle est déjà stocké, et sa réalisation est prévue dans les 15 jours. Le rebouchage PBR+1 du local technique est en cours.

**MOA :** SAINT QUENTIN EN YVELINES

**MOE :** FAGART & FONTANA

**DURÉE :** 2025 - 2026

**ASSURÉ PAR :** M. Farid LAMANI

# 2 GYMNASSE DU PRÉ-SAINT-JEAN Buc

## INTERVENTION

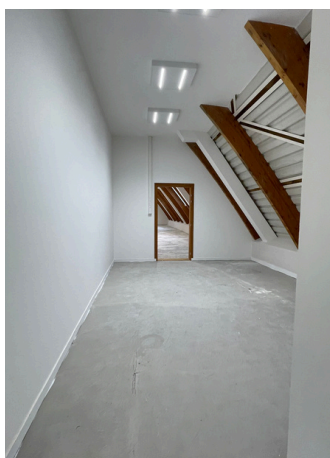
DELTEXPLAN intervient en tant qu'OPC dans le cadre d'un projet de rénovation et d'une extension du gymnase du Pré-Saint-Jean. Divers travaux comme le gros œuvre, la charpente, la couverture, la menuiserie, la peinture, l'électricité, la plomberie, et l'installation d'un ascenseur. Ces améliorations modernisent les installations sportives du gymnase, qui propose diverses activités sportives telles que le basketball, le volley-ball, le handball, et le futsal. Le complexe sportif comprend également des terrains de tennis et une salle multisports équipée pour accueillir jusqu'à 300 spectateurs. Le projet s'inscrit dans le cadre de la Haute Qualité Environnementale.

**MOA :** VILLE DE BUC

**MOE :** NOVAK & MENIER

**DURÉE :** 2023 - 2025

**ASSURÉ PAR :** M. Farid LAMANI



Gymnase du Pré-Saint-Jean à Buc - photo DELTEXPLAN



## AVANCEMENT DES TRAVAUX

Le gymnase Buc est en phase de traçage du sol sportif. Les travaux de finitions sont actuellement en cours. L'OPR (*Opérations Préalables à la Réception*) est prévu sous huitaine. L'objectif de livraison est fixé au 22 décembre 2025.



# 3 RÉSIDENCE PONT REAL

## Pont - du - Château

### INTERVENTION

DELTEXPLAN intervient en tant que MOEx dans le cadre d'un projet de construction TCE (tout corps d'état) portant sur 78 logements collectifs. Ce projet comprend trois bâtiments : un en R+1+Combles, un autre en R+3 et un dernier en R+3 avec sous-sol. Le projet s'inscrit dans le cadre de la certification NF HABITAT HQE RE 2020.

### AVANCEMENT DES TRAVAUX

#### Bâtiment A :

- Les fondations sont achevées.
- La pose des élévations est en cours, incluant les murs porteurs et les refends.

#### Bâtiment B :

- Les élévations du R+1, comprenant les murs porteurs et les refends, sont terminées.
- La pose des prédalles est finalisée.
- Le coulage du plancher R+1 est en cours.

#### Bâtiment C :

- Les élévations du RDC sont terminées.
- La pose des prédalles pour le plancher R+1 est en cours.



**MOA :** NOVALYS, SCCV PONT REAL

**MOE :** ML2A

**DURÉE :** 2025 - 2026

**ASSURÉ PAR :** M. Cédric MONCOMBLE et M. Jamal BOURCHOUK



Résidence Pont Real - photo Deltexplan