

DELTEXPLANNEWS

Bulletin d'information mensuel d'entreprise

Rédactrice: *TEXIER Faustine - Marketing & Communication*

Clermont - Ferrand

**MÉDIATHÈQUE
DÉPARTEMENTALE**



www.deltexplan.fr

SOMMAIRE

1

P.3

**COMPLEXE SPORTIF
REIGNIER-ÉSERY**

2

P.4

**THÉÂTRE DE ST-QUENTIN-EN-YVELINES
MONTIGNY-LE-BRETONNEUX**

3

P.5

**L'HÔTEL DE VILLE
ÉGUILLES**

4

P.6

**ATELIER CULINAIRE
JOUQUES**

1 COMPLEXE SPORTIF

Reignier - Esery



Façade gymnase complexe sportif Reignier-Esery

Les panneaux solaires du **Lot 15** seront livrés et installés le 15/04. L'ascenseur Kone est en cours d'installation et se prépare pour la mise en service. **Lot 13**, l'installation des pendillons a été achevée le 10/03, et les ajustements des trappes ont été terminés le 17/03. Le 3/03, une intervention a eu lieu sur la façade Nord du gymnase, et les enrobés ont été finis le 10/03. Les réparations des façades Nord et Est sont en cours pour le **Lot 03c**. pour le **Lot 05**, l'installation des coins des garde-corps est terminée. Dans le **Lot 07**, les impressions et la pose des ossatures dans les locaux humides ont commencé et le nettoyage est achevé.

Concernant le gymnase, le câblage du chauffage a été réalisé le 27/01, et les branchements sont à confirmer pour le 15/04. Pour le Tennis / Padel, le câblage et la pose de l'éclairage ont été reportés, mais les travaux de plafond OSB ont été réalisés.

Le câblage et la pose d'éclairage pour le gymnase devraient se terminer le 4/05. Les terrains sont toujours en cours, et l'ossature de l'escalier est en cours de réalisation.

INTERVENTION

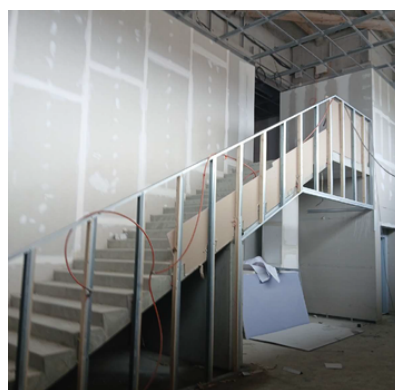
DELTEXPLAN intervient en tant qu'OPC dans le cadre d'un projet de construction d'un complexe intercommunal sportif et culturel à Reignier-Ésery. Ce complexe comprend un hall avec un patio végétalisé, un gymnase multisports de 1100 m², un dojo, ainsi qu'une base départementale de tennis avec plusieurs courts. L'espace culturel qui pourra accueillir jusqu'à 264 personnes grâce à des gradins rétractables, avec un objectif de soutenir les jeunes artistes et d'organiser des festivals, offrant une capacité impressionnante de près de 400 places assises et 600 debout.

MOA : LA COMMUNE DE REIGNIER-ÉSERY,
ALPES CONTRÔLES

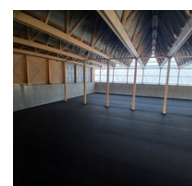
MOE : INGEROP, NOVAE, NIETOSOB EJANO

DURÉE : 2024 - 2026

ASSURÉ PAR : M. Cédric MONCOMBLE



Ossature vertical OSB Gymnase



Ossature escalier



2 THÉÂTRE DE ST- QUENTIN-EN YVELINES

Montigny-le-Bretonneux

INTERVENTION

DELTEXPLAN intervient en tant qu'OPC dans le cadre d'un projet de modernisation et d'une extension du théâtre et l'extension et aménagement de la terrasse.

MOA : SAINT QUENTIN EN YVELINES

MOE : FAGART & FONTANA

DURÉE : 2025 - 2026

ASSURÉ PAR : M. Farid LAMANI



AVANCEMENT DES TRAVAUX



Avancement des travaux de placo et plomberie

- Doublage, peinture et fibrastirock en cours, coordination avec SEEDG.
- Isolation livrée pour plomberie et CVC, coordination avec SA2 pour l'électricité.

Serrurerie et mur-rideau

- Installation des crapauds sur la façade et préparation pour habillage.
- Nettoyage et préparation du flocage pour la verrière.

Travaux à finaliser

- Chéneau de la rotonde, bac KALZIP, et calepinage en attente.
- Nettoyage et mise d'eau des terrasses, problème d'armoire électrique à résoudre.

Gros œuvre et étanchéité

- Calfeutrement et clôtures en cours.
- Peinture passage piéton à reprendre, pose des emmarchements à programmer.
- Vérification avec le charpentier pour échafaudage, étanchéité à confirmer

3 L'HÔTEL DE VILLE

Eguilles

INTERVENTION

DELTEXPLAN intervient en tant qu'OPC dans le cadre d'un projet de restauration des façades de l'hôtel de ville d'Eguilles.



MOA : MAIRIE D'EGUILLES

MOE : FABRICA TRACEORUM

DURÉE : 2025 - 2026

ASSURÉ PAR : Mme Fatima Saber

AVANCEMENT DES TRAVAUX

- **Pierres et enduits :**

- Pose des pierres sur les bandeaux du 3ème niveau terminée.
- Continuation des travaux de ragréage, coulinage, reprises de joints et enduits, avec essais à valider par la MOE.
- Approvisionnement de pierres en atelier.
- Début de la pose de pierre au niveau des tableaux et appuis des MEX.

- **MEX :**

- Prototype de fenestron validé par la DRAC.
- Approvisionnement en cours de lancement.

- **Mascarons :**

- Diagnostic de l'état des mascarons effectué.
- Restauration en cours.
- Préparation des greffes pour les mascarons à restaurer.
- Stratigraphie validée sur la porte d'entrée principale par la DRAC et la MOE.

- **Grilles :**

Dépose des grilles de protection pour restauration en atelier.

4 ATELIER CULINAIRE

Jouques

LIVRAISON



Nous sommes ravis de vous présenter le rapport final du projet de construction de l'atelier culinaire de la Ville de Jouques. Ce projet a été mené sous la responsabilité de l'OPC Fatima Saber, avec le MOD délégué Groupe SEMEPA en collaboration avec la Ville de Jouques.

Les travaux ont été répartis en 10 lots, chacun attribué à une entreprise spécialisée. Voici la liste des entreprises participantes :

- GROUPE GAGNERAUD, VRD
- SE CHIARELLA, GO
- DUCA, charpente couverture
- Les Ateliers Veyron, MEX
- SRP FP
- PROVENCE FROID, panneau isothermes
- SEPT RESINE SAS, RESINE
- Giovanni Plomberie PLB/CVC
- Caparros Électricité, CFO/CFA
- MGC GRANDES CUISINES, équipement de cuisine

Grâce à la collaboration et à l'expertise de ces entreprises, le projet a été mené à bien avec succès. Nous tenons à remercier chaleureusement tous les intervenants pour leur engagement et leur professionnalisme.



MOA : SEMEPA – VILLE DE JOUQUES

MOE : AAMCO & SYNAPSE (BE)

DURÉE : 2024 - 2026

ASSURÉ PAR : Mme. Fatima SABER