

DELTEXPLANNEWS

Bulletin d'information mensuel d'entreprise

Redactrice: TEXTEP_Eaustine - Marketing & Communication

SOMMAIRE

1

P.3

**COLLÈGE JOSEPH CROCHETON
VEUZAIN-SUR-LOIRE**

2

P.4

**ABBAYE CHALAISIEENNE
VALBONNE**

3

P.5

**CITÉE SCOLAIRE QUARTIER
BEL-AIR GRAND-FRONT
ANGOULÊME**

4

P.6

**ENTRÉE QUARTIER BEL-AIR
GRAND-FRONT
ANGOULÊME**

1 COLLÈGE JOSEPH CROCHETON

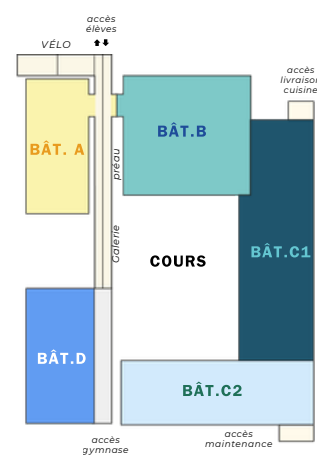
Veuzain-sur-Loire

INTERVENTION

Deltexplan intervient en tant qu'OPC dans le cadre d'un projet de modernisation des infrastructures scolaires, comprenant un gymnase, des salles de classe et un programme d'arts plastiques. La modernisation inclut la reconstruction de la demi-pension, la création d'internats pour 600 élèves et la construction d'un bâtiment administratif biosourcé. Des normes environnementales strictes ont été appliquées grâce à l'utilisation de chaufferies à bois, de panneaux solaires et aux efforts de réemploi pour des infrastructures durables.



MOA : DÉPARTEMENT DE LOIR-ET-CHER
 DURÉE : 2023 - 2026
 ASSURÉ PAR : M. Benoit MARCHAND



Légende :

- Bâtiment D - enseignement musique & arts plastiques
- Bâtiment C1 - restauration, cuisine, salle de classe
- Bâtiment B - salle de classe
- Bâtiment C2 - internat, foyer, locaux médicaux
- Bâtiment A - Administration
- Bâtiment G - Gymnase

AVANCEMENT DES TRAVAUX

Mise en service et éclairage de chantier

- Ascenseur en mode chantier et installation d'éclairages sur grilles Héras
- Éclairage dans les WC et zones de repos ajoutées
- Grilles Héras installées côté cuisine

Intervention et aménagements bâtiment B

- Éclairages de cheminement installés et brumisateurs pour la poussière
- Nettoyage et finitions après démolition selon les demandes architecturales

Détails techniques et logistiques

- Dépose de menuiseries et coulage de poutres de reprise
- Fourniture et pose d'un îlot dans la salle collection du bâtiment C1

Autres travaux

- Découpe de blocs de béton pour créer un patio
- Mise en service de l'ascenseur en mode chantier la semaine prochaine
- Dépose des menuiseries extérieures pour remplacement

2 ABBAYE CHALAISIEENNE

Valbonne

INTERVENTION

Deltexplan intervient en tant qu'OPC dans le cadre d'un projet de réaménagement du cloître, de l'aile des Moines, de l'aile des Convers, ainsi que pour la démolition de la salle de danse et l'aménagement de la cour. Ce projet inclut :

- La transformation de l'aile des Convers et de l'aile des Moines en musée.
- Des ateliers d'artistes ouverts au public, accompagnés de logements.

Des salles polyvalentes destinées à des expositions temporaires, des séminaires ou des conférences.

De plus, des fouilles archéologiques ont été menées en 2024 autour de l'abbaye.

MOA : VILLE DE VALBONNE

DURÉE : 2024 - 2026

ASSURÉ PAR : M. Zouheir BOUZIR



AVANCEMENT DES TRAVAUX

Travaux en cours et réalisés

- Travaux de sondage archéologique se déroulent dans le cloître.
- Échafaudages installés sur l'aile des convers, PV à transmettre une fois terminé.
- Décaissement dans la salle de danse terminé.

Travaux spécifiques

- Taille de pierre pour les baies et jambages de l'aile des moines en cours.
- Jointoiement des murs de l'aile des moines terminé, sauf pour la pièce 2.
- Démolition du four dans le jardin achevée et évacuée.
- Terrassement pour les murs de soutènement et le local CTA terminé.

Autres travaux en cours

- Purge de la façade sud de l'aile des convers en cours.
- Taille de pierre pour l'aile des moines en cours (fenêtres, jambages).

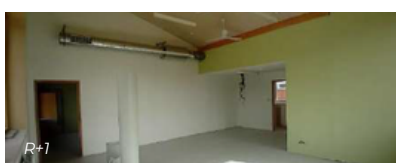


3 CITÉE SCOLAIRE BEL-AIR GRAND-FRONT Angoulême

INTERVENTION

DELTEXPLAN intervient en tant qu'OPC dans le cadre d'un projet de construction d'une cité éducative. Le futur regroupement scolaire comprendra 4 écoles, un préscolaire, une cantine, une antenne du centre d'action sociale et un espace familial.

Les bâtiments en bois seront simples, alignés le long de deux axes Nord et Sud, avec une entrée commune pour l'ensemble de l'école.



R+1



RDC H



Cour haute



Maternelle 2



Elémentaire



Cour basse

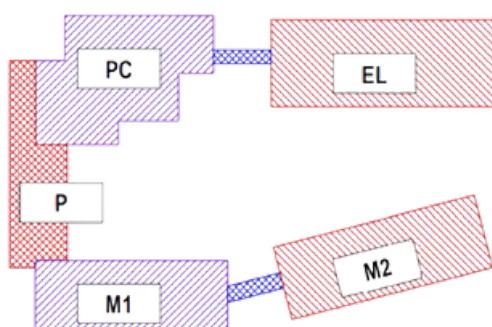
MOA : VILLE D'ANGOULÊME

DURÉE : 2022 - 2026

ASSURÉ PAR : M. Hugo MICHELET

- **Le Bâtiment Maternelle 1 est à 95%** : Second œuvre en cours
- **Le préau est à 80%** : Reste béton bouchardé, clôture et faux plafond.
- **Le Bâtiment Pôle commun est à 92%** : Second œuvre en cours
- **Le Bâtiment Elémentaire est à 79%** : Second œuvre en cours
- **Le Bâtiment Maternelle 2 / Restauration est à 78%** : Second œuvre en cours
- **La cour haute à 95%** : Reste finition de pose de mobiliers
- **La cour basse 60%** : En cours fin prévue le 26/06/26

AVANCEMENT DES TRAVAUX



Construction d'un groupe scolaire constitué de 4 bâtiments + 1préau et 2 passerelles :

- **Bâtiment PC** "administration et pôle commun sur 3niv. (RDC bas, RDC haut, 1er étage)
- **Bâtiment EL** "Elémentaire" sur 2 niv. (RDC bas, RDC haut)
- **Bâtiment M2** "Maternelle 2" sur 2 niv. (RDC bas, RDC haut)
- **Bâtiment M1** "Maternelle 1" sur 2 niv. (RDC bas, RDC haut)
- **Préau P**, sur 1 niv. (RDC haut)

Passerelles rattachées aux bâtiments A & D

4 ENTRÉE QUARTIER BEL-AIR GRAND-FRONT Angoulême

INTERVENTION

DELTEXPLAN intervient en tant qu'OPC dans le cadre d'un projet d'aménagement de l'entrée du quartier Bel Air Grand-Front.

AVANCEMENT DES TRAVAUX

Entrée de Quartier (contour de l'école) Aménagement parking/cheminements piétons/Plantations :

- **La phase 1 :** A été livrée.
- **La phase 2 :** A été livrée en mai 2025.
- **La phase 3a :** A été livrée en octobre 2025.
- **La phase 3b :** Fin des travaux fin juin 26.
- **La phase 4 :** Les travaux on débiter en avril et livraison prévue fin juin 26.
- **La phase 5a :** En cours livraison prévue mi-juin 26.
- **La phase 5b :** Fin des travaux mi-juillet 26.
- **La phase 6 :** Fin des travaux fin juillet 26.

MOA : VILLE D'ANGOULÊME

MOE : ATELIER PHILIPPE MADEC

DURÉE : 2022 - 2026

ASSURÉ PAR : M. Hugo MICHELET

